



MARBELLA
C R I B S
G R O U P

Nueva Villa Moderna en Arboleda, Benahavis

1.395.000€



Ref
MCG1680

Dormitorios
4

Baños
4

Parcela
625 m²

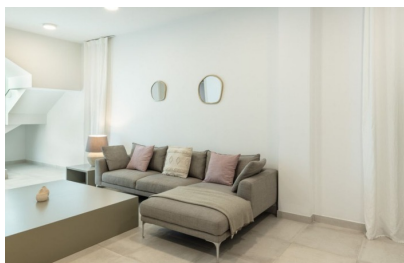
Construidos
272 m²

www.marbella-cribs.com

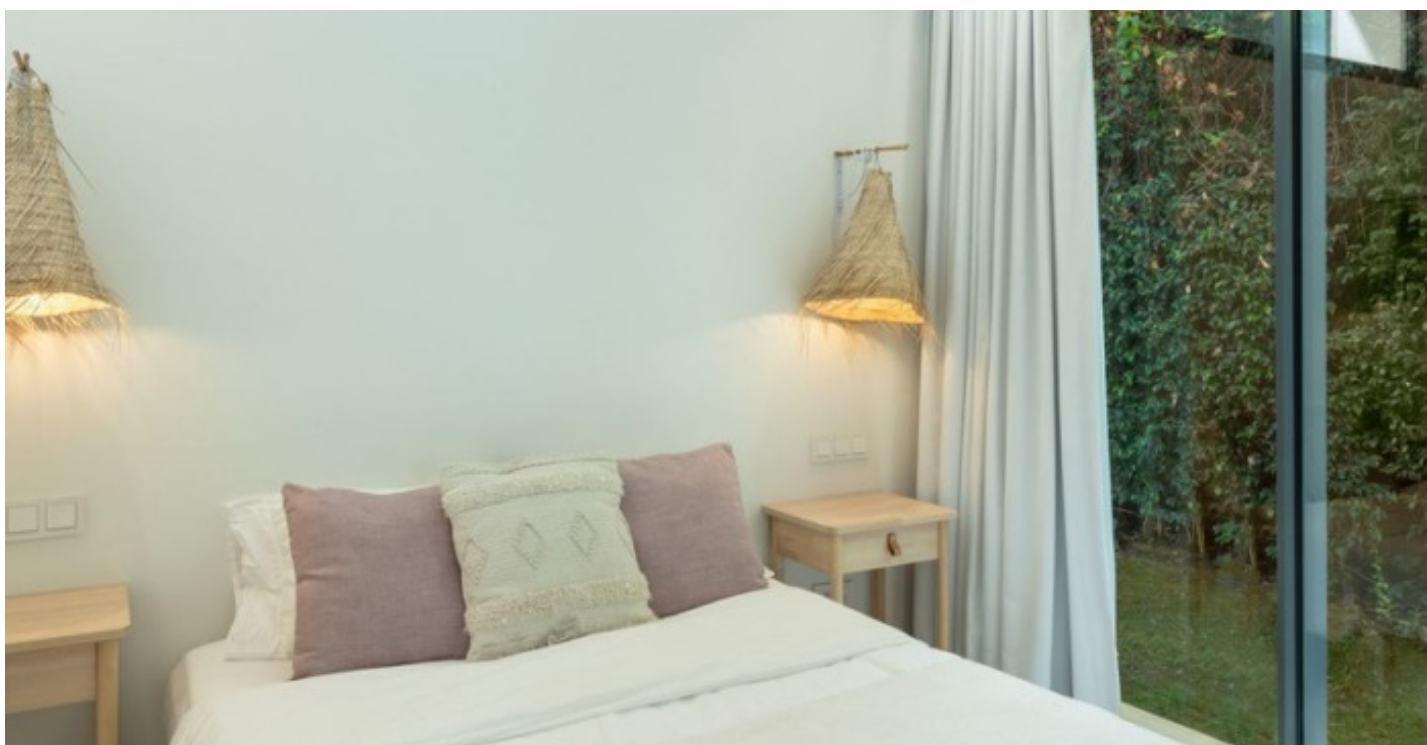
contact@marbella-cribs.com

[+34 623 44 32 13](tel:+34623443213)

El precio de venta excluye gastos e impuestos. Los compradores deben considerar gastos de registro, notaría, 7% de ITP o 10% de IVA más AJD (1,2% del precio) para propiedades nuevas, si se cumplen ciertas condiciones. Información sujeta a errores, omisiones, cambios, venta previa o retirada del mercado. Hoja informativa disponible según Decreto 218/2005 del 11 de octubre.



Ref	MCG1680
Dormitorios	4
Baños	4
Estado	En Venta
Tipo	Villas
Parcela	625 m ²
Construidos	272 m ²
Terraza	79 m ²
Precio	1.395.000€
Ubicación	Benahavís





Sobre esta propiedad

Ubicada dentro de los portones privados de la consolidada comunidad residencial de Arboleda, esta casa completamente remodelada se encuentra en el corazón de la Nueva Milla de Oro, entre Estepona y Marbella.

Una hermosa y luminosa vivienda, con paredes de vidrio deslizantes de Cortizo que se abren a una amplia terraza ideal para el entretenimiento, comidas al aire libre con barbacoa y una gran piscina climatizada. La espaciosa sala de estar principal tiene una altura de techo elevada de 4.5 metros, brindando luz y elegancia en toda la propiedad, con un comedor abierto y una cocina gourmet con isla central. En el nivel principal, encontrarás 3 dormitorios con baños en suite. Todas las áreas miran hacia los exuberantes jardines tropicales que brindan privacidad y un ambiente acogedor.

En el nivel inferior, encontrarás una sala de televisión que también puede ser utilizada como el cuarto dormitorio con baño, un trastero, lavandería y cuarto de máquinas. El área es segura y muy bien comunicada, a un corto trayecto en coche te lleva al Club de Golf y Country Atalaya y a escuelas internacionales de primer nivel. A poca distancia a pie, tienes supermercados locales y una variedad de tiendas, bares y restaurantes, peluquerías, farmacias, veterinarios y servicios locales.

Arboleda ofrece una ubicación conveniente y aislada, donde todas las villas están orientadas al sur y al oeste, con vistas panorámicas hacia un frondoso bosque verde, una zona natural protegida de 50,000m2.

Contáctanos

Teléfono:

+34 623 44 32 13

Correo electrónico:

contact@marbella-cribs.com

Instagram inmobiliario:

[@MarbellacribsRealEstate](https://www.instagram.com/MarbellacribsRealEstate)

Lifestyle Instagram:

[@MarbellacribsLifestyle](https://www.instagram.com/MarbellacribsLifestyle)



