



MARBELLA  
C R I B S  
G R O U P

## Villa moderna de 7 dormitorios con vistas panorámicas al mar en El Paraiso Alto en Benahavis

7.650.000€



**Ref**  
MCG1262

**Dormitorios**  
7

**Baños**  
7

**Parcela**  
2.500 m<sup>2</sup>

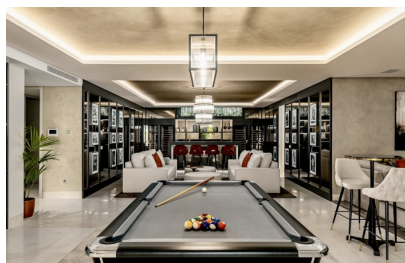
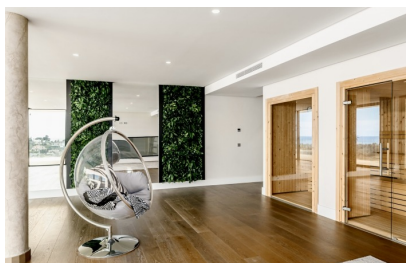
**Construidos**  
1.449 m<sup>2</sup>

[www.marbella-cribs.com](http://www.marbella-cribs.com)

[contact@marbella-cribs.com](mailto:contact@marbella-cribs.com)

[+34 623 44 32 13](tel:+34623443213)

El precio de venta excluye gastos e impuestos. Los compradores deben considerar gastos de registro, notaría, 7% de ITP o 10% de IVA más AJD (1,2% del precio) para propiedades nuevas, si se cumplen ciertas condiciones. Información sujeta a errores, omisiones, cambios, venta previa o retirada del mercado. Hoja informativa disponible según Decreto 218/2005 del 11 de octubre.



<b>Ref</b>	MCG1262
<b>Dormitorios</b>	7
<b>Baños</b>	7
<b>Estado</b>	En Venta
<b>Tipo</b>	Villas
<b>Parcela</b>	2.500 m <sup>2</sup>
<b>Construidos</b>	1.449 m <sup>2</sup>
<b>Terraza</b>	331 m <sup>2</sup>
<b>Precio</b>	7.650.000€
<b>Ubicación</b>	Benahavís





## Sobre esta propiedad

Lujosa villa de estilo moderno en El Paraíso Alto, una de las zonas más cotizadas en Benahavís, cerca de campos de golf, colegios internacionales, playas y todos los servicios. Situada en una parcela de 2.500 m<sup>2</sup>, esta mansión orientada al sur de 1.780 m<sup>2</sup> está construida con los más altos estándares y ofrece un diseño contemporáneo y moderno combinado con un precioso entorno natural e impresionantes vistas panorámicas al mar Mediterráneo y al campo de golf. Llamativa, amplio y ecológico, cuenta con un elegante salón con chimenea-bio y grandes ventanales con acceso a un gran porche y a la zona de jardín y piscina; una cocina de diseño de última generación totalmente equipada y un comedor; 7 dormitorios con 7 baños en-suite (mármol, doble lavabo, cabinas de ducha, bañeras, jacuzzi), 2 aseos, sala de cine y juegos. Zonas de ocio y chill-out al aire libre, con gimnasio, sauna y deck de yoga. Las terrazas cubiertas y soleadas de 341 m<sup>2</sup> tienen todo lo que necesita para disfrutar del estilo de vida mediterráneo, incluyendo zonas chill-out, comedor al aire libre, barbacoa y solárium. Gran piscina infinita, y garaje privado para 10 coches. Extras: muebles de alta gama y elementos decorativos hechos a medida (opcional), vestidor, electrodomésticos de primera calidad, aire acondicionado, persianas eléctricas, armarios empotrados, iluminación sofisticada, etc. Rodeada de naturaleza, magníficos campos de golf y propiedades de lujo similares de la zona de la Nueva Milla de Oro y Benahavís, la casa disfruta de una ubicación privilegiada. Situada en el Valle de El Paraíso con vistas a la montaña La Concha, la cordillera de Sierra Bermeja al norte y el mar Mediterráneo al sur, un verdadero paraíso. La residencia está cerca de Puerto Banús (a solo unos minutos en coche), del famoso pueblo gourmet de Benahavís, Estepona, San Pedro, el Valle del Golf de Nueva Andalucía y Marbella Centro.

## Contáctanos

### Teléfono:

+34 623 44 32 13

### Correo electrónico:

[contact@marbella-cribs.com](mailto:contact@marbella-cribs.com)

### Instagram inmobiliario:

[@MarbellacribsRealEstate](https://www.instagram.com/MarbellacribsRealEstate)

### Lifestyle Instagram:

[@MarbellacribsLifestyle](https://www.instagram.com/MarbellacribsLifestyle)