



MARBELLA  
C R I B S  
G R O U P

## Terreno con Proyecto de Construcción para Cinco Apartamentos.

895.000€



**Ref**  
MCG1302

**Dormitorios**

**Baños**

**Parcela**  
200 m<sup>2</sup>

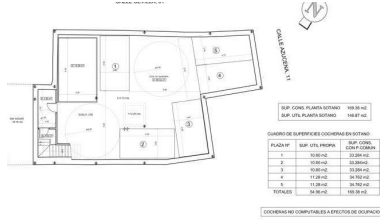
**Construidos**  
481 m<sup>2</sup>

[www.marbella-cribs.com](http://www.marbella-cribs.com)

[contact@marbella-cribs.com](mailto:contact@marbella-cribs.com)

[+34 623 44 32 13](tel:+34623443213)

El precio de venta excluye gastos e impuestos. Los compradores deben considerar gastos de registro, notaría, 7% de ITP o 10% de IVA más AJD (1,2% del precio) para propiedades nuevas, si se cumplen ciertas condiciones. Información sujeta a errores, omisiones, cambios, venta previa o retirada del mercado. Hoja informativa disponible según Decreto 218/2005 del 11 de octubre.



**Ref** MCG1302

**Dormitorios**

**Baños**

**Estado** En Venta

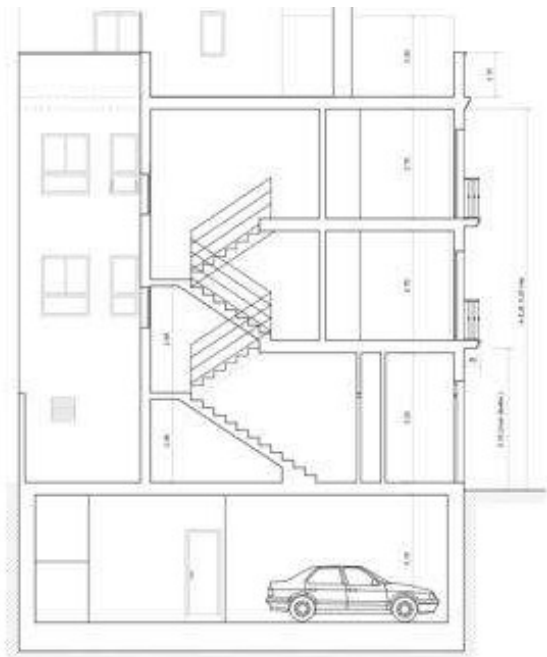
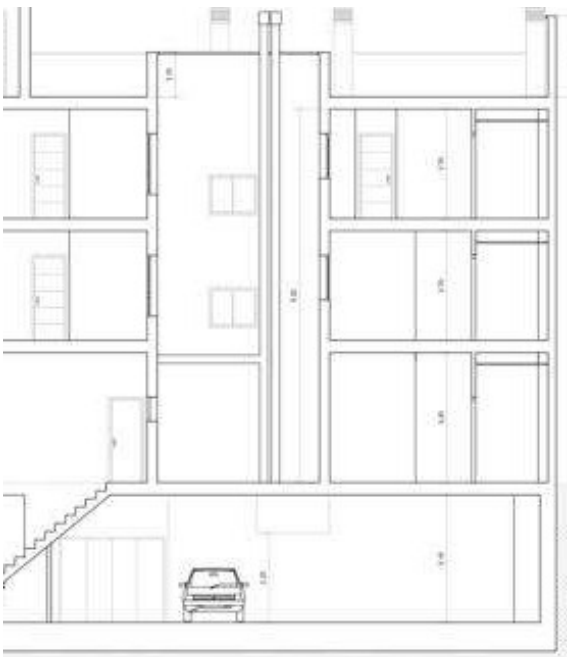
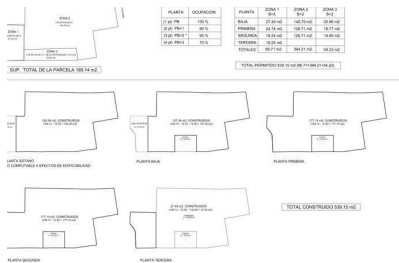
**Tipo** Parcelas y Terrenos

**Parcela** 200 m<sup>2</sup>

**Construidos** 481 m<sup>2</sup>

**Precio** 895.000€

**Ubicación** Estepona





## Sobre esta propiedad

Fantástica oportunidad de desarrollo en Estepona Ciudad  
 Proyecto para construir cinco apartamentos.  
 Parcela con proyecto para construir cinco viviendas más  
 garaje. Esta fantástica oportunidad se encuentra en una de  
 las zonas con más encanto del casco antiguo de Estepona,  
 cerca de todos los servicios, la playa y la variedad de bares y  
 restaurantes que ofrece Estepona. Póngase en contacto con  
 nosotros para obtener más información.

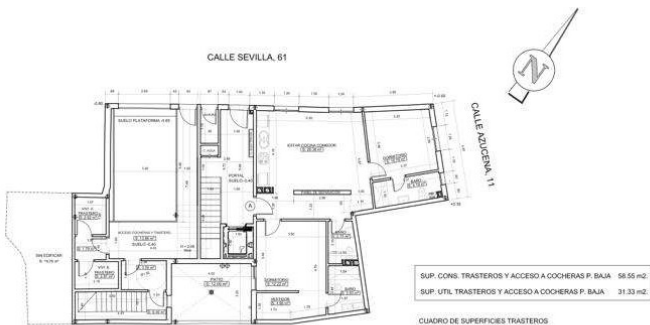
## Contáctanos

**Teléfono:**  
 +34 623 44 32 13

**Correo electrónico:**  
[contact@marbella-cribs.com](mailto:contact@marbella-cribs.com)

**Instagram inmobiliario:**  
[@MarbellacribsRealEstate](https://www.instagram.com/MarbellacribsRealEstate)

**Lifestyle Instagram:**  
[@MarbellacribsLifestyle](https://www.instagram.com/MarbellacribsLifestyle)



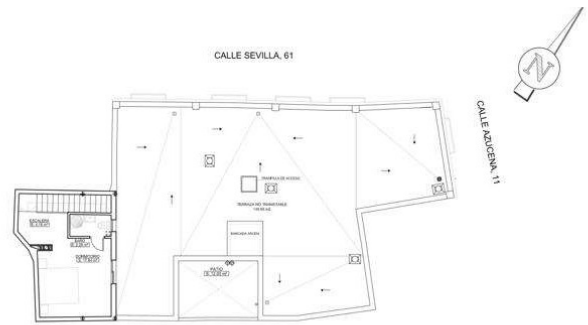
CUADRO DE SUPERFICIES TRASTEROS

TRAS. TIPO	SUP. UTIL. PROPIA	SUP. CONS. COM. P. COMUN.
A	2,92 m <sup>2</sup>	4,30 m <sup>2</sup>
E	2,97 m <sup>2</sup>	5,47 m <sup>2</sup>
TOTALES	5,89 m <sup>2</sup>	9,77 m <sup>2</sup>

EFICIES VIVIENDAS

PLANTA	SUP. UTIL.	TOTAL SUP. CONS. (CON P. COMUNES)
BA	67,89 m <sup>2</sup>	89,28 m <sup>2</sup>
MERA	70,38 m <sup>2</sup>	92,57 m <sup>2</sup>
MERA	67,89 m <sup>2</sup>	89,28 m <sup>2</sup>
SUNDA	91,70 m <sup>2</sup>	120,60 m <sup>2</sup>
SUNDA	67,58 m <sup>2</sup>	88,87 m <sup>2</sup>
TOTALES	365,44 m <sup>2</sup>	480,60 m <sup>2</sup>

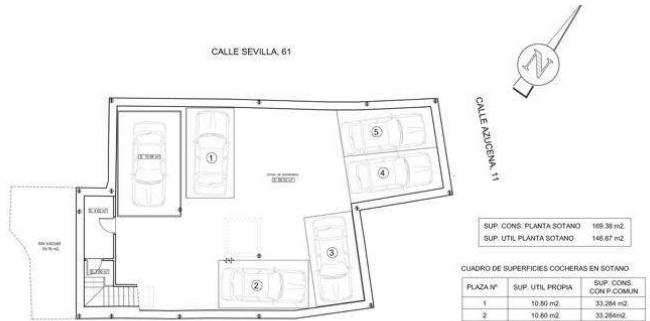
PLANTA A EFECTOS DE OCUPACION 157,38 m<sup>2</sup>



CUADRO DE SUPERFICIES VIVIENDAS

VIV. TIPO	PLANTA	SUP. UTIL.	TOTAL SUP. CONS. (CON P. COMUNES)
A	BAJA	67,89 m <sup>2</sup>	89,28 m <sup>2</sup>
B	PRIMERA	70,38 m <sup>2</sup>	92,57 m <sup>2</sup>
C	PRIMERA	67,89 m <sup>2</sup>	89,28 m <sup>2</sup>
D	SEGUNDA	91,70 m <sup>2</sup>	120,60 m <sup>2</sup>
E	SEGUNDA	67,58 m <sup>2</sup>	88,87 m <sup>2</sup>
TOTALES		365,44 m <sup>2</sup>	480,60 m <sup>2</sup>

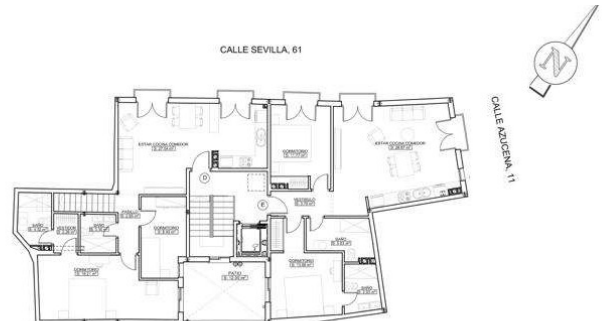
SUPERFICIE DE PLANTA A EFECTOS DE OCUPACION 27,49 m<sup>2</sup>



CUADRO DE SUPERFICIES COCHERAS EN SOTANO

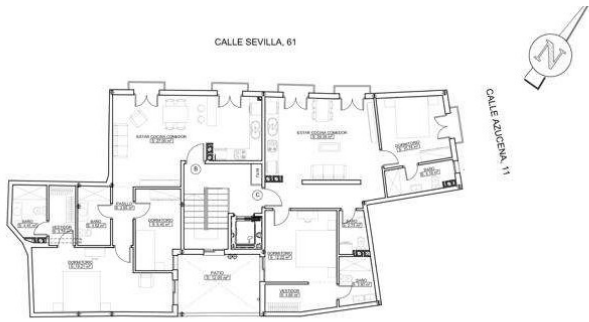
PLAZA N°	SUP. UTIL. PROPIA	SUP. CONS. COM. P. COMUN.
1	10,80 m <sup>2</sup>	33,264 m <sup>2</sup>
2	10,80 m <sup>2</sup>	33,264 m <sup>2</sup>
3	10,80 m <sup>2</sup>	33,264 m <sup>2</sup>
4	11,28 m <sup>2</sup>	34,762 m <sup>2</sup>
5	11,28 m <sup>2</sup>	34,762 m <sup>2</sup>
TOTALES	54,96 m <sup>2</sup>	169,38 m <sup>2</sup>

COCHERAS NO COMPUTABLES A EFECTOS DE OCUPACION



CUADRO DE SUPERFICIES VIVIENDAS

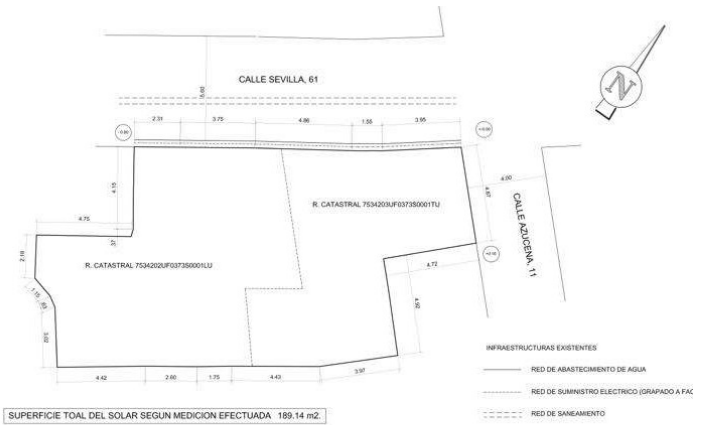
VIV. TIPO	PLANTA	SUP. UTIL.	TOTAL SUP. CONS. (CON P. COMUNES)
A	BAJA	67,89 m <sup>2</sup>	89,28 m <sup>2</sup>
B	PRIMERA	70,38 m <sup>2</sup>	92,57 m <sup>2</sup>
C	PRIMERA	67,89 m <sup>2</sup>	89,28 m <sup>2</sup>
D	SEGUNDA	91,70 m <sup>2</sup>	120,60 m <sup>2</sup>
E	SEGUNDA	67,58 m <sup>2</sup>	88,87 m <sup>2</sup>
TOTALES		365,44 m <sup>2</sup>	480,60 m <sup>2</sup>



DE SUPERFICIES VIVENDAS

O	PLANTA	SUP. UTIL.	TOTAL SUP. CONS. (CON P. COMUNES)
	BAJA	67,89 m <sup>2</sup>	89,28 m <sup>2</sup>
	PRIMERA	70,38 m <sup>2</sup>	92,57 m <sup>2</sup>
	PRIMERA	67,89 m <sup>2</sup>	89,28 m <sup>2</sup>
	SEGUNDA	91,70 m <sup>2</sup>	120,60 m <sup>2</sup>
	SEGUNDA	67,58 m <sup>2</sup>	88,87 m <sup>2</sup>
	TOTALES	365,44 m <sup>2</sup>	480,60 m <sup>2</sup>

ICIE DE PLANTA A EFECTOS DE OCUPACION 177,14 m<sup>2</sup>

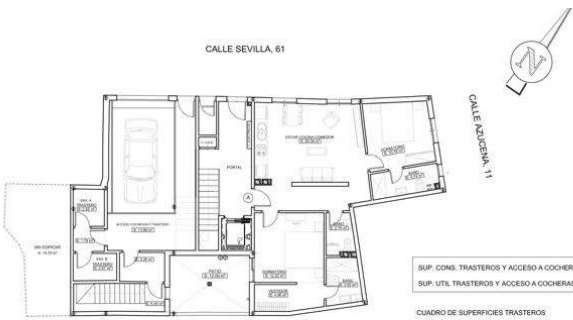


SUPERFICIE TOTAL DEL SOLAR SEGUN MEDICION EFECTUADA 189,14 m<sup>2</sup>

SUPERFICIES DE PARCELAS SEGUN CATASTRO

SUP. PARCELA CALLE SEVILLA, 61 116,92 m<sup>2</sup>  
 SUP. PARCELA CALLE AZUCENA, 11 82,90 m<sup>2</sup>

INFRAESTRUCTURAS EXISTENTES  
 — RED DE ABASTECIMIENTO DE AGUA  
 - - - RED DE SUMINISTRO ELECTRICO (GRAPADO A FAC)  
 - - - - RED DE SANEAMIENTO



SUP. CONS. TRASTEROS Y ACCESO A COCHERAS P. BAJA 58,55 m<sup>2</sup>  
 SUP. UTIL. TRASTEROS Y ACCESO A COCHERAS P. BAJA 31,33 m<sup>2</sup>

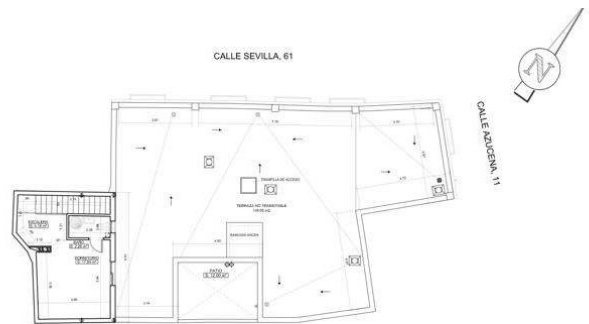
CUADRO DE SUPERFICIES TRASTEROS

TRAS. TIPO	SUP. UTIL. PROPIA	SUP. CONS. (CON P. COMUNES)
A	2,92 m <sup>2</sup>	4,30 m <sup>2</sup>
E	2,87 m <sup>2</sup>	5,47 m <sup>2</sup>
TOTALES	5,89 m <sup>2</sup>	9,77 m <sup>2</sup>

DE SUPERFICIES VIVENDAS

TIPO	PLANTA	SUP. UTIL.	TOTAL SUP. CONS. (CON P. COMUNES)
A	BAJA	67,89 m <sup>2</sup>	89,28 m <sup>2</sup>
B	PRIMERA	70,38 m <sup>2</sup>	92,57 m <sup>2</sup>
C	PRIMERA	67,89 m <sup>2</sup>	89,28 m <sup>2</sup>
D	SEGUNDA	91,70 m <sup>2</sup>	120,60 m <sup>2</sup>
E	SEGUNDA	67,58 m <sup>2</sup>	88,87 m <sup>2</sup>
	TOTALES	365,44 m <sup>2</sup>	480,60 m <sup>2</sup>

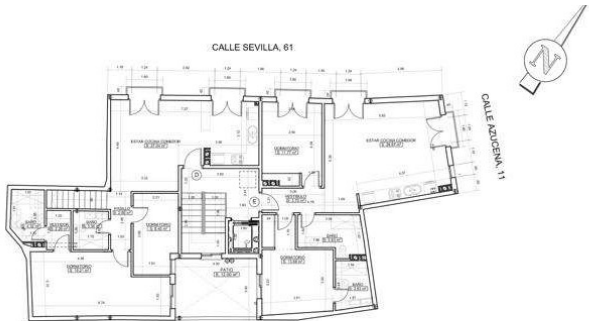
ICIE DE PLANTA A EFECTOS DE OCUPACION 157,38 m<sup>2</sup>



CUADRO DE SUPERFICIES VIVENDAS

VIV. TIPO	PLANTA	SUP. UTIL.	TOTAL SUP. CONS. (CON P. COMUNES)
A	BAJA	67,89 m <sup>2</sup>	89,28 m <sup>2</sup>
B	PRIMERA	70,38 m <sup>2</sup>	92,57 m <sup>2</sup>
C	PRIMERA	67,89 m <sup>2</sup>	89,28 m <sup>2</sup>
D	SEGUNDA	91,70 m <sup>2</sup>	120,60 m <sup>2</sup>
E	SEGUNDA	67,58 m <sup>2</sup>	88,87 m <sup>2</sup>
	TOTALES	365,44 m <sup>2</sup>	480,60 m <sup>2</sup>

SUPERFICIE DE PLANTA A EFECTOS DE OCUPACION 17,49 m<sup>2</sup>



DE SUPERFICIES VIVENDAS

O	PLANTA	SUP. UTIL.	TOTAL SUP. CONS. (CON P. COMUNES)
	BAJA	67,89 m <sup>2</sup>	89,28 m <sup>2</sup>
	PRIMERA	70,38 m <sup>2</sup>	92,57 m <sup>2</sup>
	PRIMERA	67,89 m <sup>2</sup>	89,28 m <sup>2</sup>
	SEGUNDA	91,70 m <sup>2</sup>	120,60 m <sup>2</sup>
	SEGUNDA	67,58 m <sup>2</sup>	88,87 m <sup>2</sup>
	TOTALES	365,44 m <sup>2</sup>	480,60 m <sup>2</sup>

ICIE DE PLANTA A EFECTOS DE OCUPACION 177,14 m<sup>2</sup>