



MARBELLA
C R I B S
G R O U P

Adosado Moderno de 3 Dormitorios con Vistas en Aloha, Nueva Andalucía

1.195.000€



Ref
MCG1305

Dormitorios
3

Baños
3

Parcela
240 m²

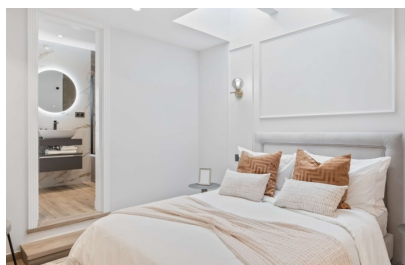
Construidos
157 m²

www.marbella-cribs.com

contact@marbella-cribs.com

[+34 623 44 32 13](tel:+34623443213)

El precio de venta excluye gastos e impuestos. Los compradores deben considerar gastos de registro, notaría, 7% de ITP o 10% de IVA más AJD (1,2% del precio) para propiedades nuevas, si se cumplen ciertas condiciones. Información sujeta a errores, omisiones, cambios, venta previa o retirada del mercado. Hoja informativa disponible según Decreto 218/2005 del 11 de octubre.



Ref	MCG1305
Dormitorios	3
Baños	3
Estado	En Venta
Tipo	Adosados
Parcela	240 m ²
Construidos	157 m ²
Terraza	84 m ²
Precio	1.195.000€
Ubicación	Aloha





Sobre esta propiedad

"Peña Blanca", una casa adosada magistralmente renovada, se encuentra en el corazón de la encantadora Nueva Andalucía, Aloha. Construida en 1983 y rediseñada de manera impresionante en 2023, esta elegante casa adosada ofrece 157 m² de lujoso espacio habitable en dos plantas, ubicado en una parcela de 240 m². Con un precio de 1.295.000 €, cuenta con tres dormitorios, tres baños y 84 m² de terraza, combinando sin esfuerzo el encanto clásico con las comodidades modernas para crear un hogar cálido, acogedor y exclusivo.

La propiedad se encuentra dentro de una urbanización cerrada, lo que garantiza paz, privacidad y seguridad. La comunidad también cuenta con una piscina comunitaria para sus residentes. Con una ubicación única en el área de Aloha de Nueva Andalucía, ofrece una proximidad incomparable a un excelente campo de golf y un restaurante muy querido, ambos a poca distancia. El renombrado Aloha College también está cerca. Se puede acceder a las tiendas en cinco minutos en coche, y las brillantes playas de Andalucía están a menos de diez minutos en coche. Puerto Banús, conocido por su puerto deportivo de lujo y sus tiendas, está a poca distancia en coche. La orientación este y oeste permite a los residentes disfrutar de vistas panorámicas de la icónica montaña de La Concha.

Al ingresar a Peña Blanca, lo recibe un área espaciosa y acogedora con potencial para almacenamiento adicional. Un baño bien equipado también reside en este nivel. El primer dormitorio en suite está cuidadosamente escondido al final de un pasillo lleno de luz que conduce al corazón de la casa: un espacio de sala, comedor y cocina de concepto abierto. La sala de estar se abre a una amplia terraza, completa con un salón y un comedor perfecto para comidas al aire libre. Ascienda al segundo nivel para encontrar dos dormitorios más en suite, el principal con una amplia terraza que ofrece impresionantes vistas de La Concha.

Contáctanos

Teléfono:

+34 623 44 32 13

Correo electrónico:

contact@marbella-cribs.com

Instagram inmobiliario:

[@MarbellacribsRealEstate](https://www.instagram.com/MarbellacribsRealEstate)

Lifestyle Instagram:

[@MarbellacribsLifestyle](https://www.instagram.com/MarbellacribsLifestyle)



