



MARBELLA
C R I B S
G R O U P

Villa Unica de 4 Dormitorios en Primera Línea de Golf en Guadalmina Alta, San Pedro de Alcántara

2.900.000€



Ref
MCG1380

Dormitorios
4

Baños
4

Parcela
1.370 m²

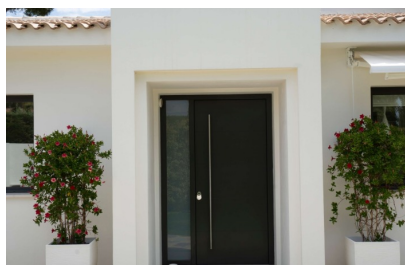
Construidos
365 m²

www.marbella-cribs.com

contact@marbella-cribs.com

[+34 623 44 32 13](tel:+34623443213)

El precio de venta excluye gastos e impuestos. Los compradores deben considerar gastos de registro, notaría, 7% de ITP o 10% de IVA más AJD (1,2% del precio) para propiedades nuevas, si se cumplen ciertas condiciones. Información sujeta a errores, omisiones, cambios, venta previa o retirada del mercado. Hoja informativa disponible según Decreto 218/2005 del 11 de octubre.



Ref	MCG1380
Dormitorios	4
Baños	4
Estado	En Venta
Tipo	Villas
Parcela	1.370 m ²
Construidos	365 m ²
Precio	2.900.000€
Ubicación	Guadalmina Alta





Sobre esta propiedad

Descubra esta villa única en esquina en primera línea de golf con vistas panorámicas, ubicada en la tranquila urbanización de Guadalmina Alta. Esta villa ha sido completamente reformada con materiales de alta calidad. Se distribuye en dos niveles. En el primer nivel encontrará dos amplios dormitorios y dos baños, además de la suite principal con un gran vestidor y baño en suite. La luminosa cocina con comedor se abre a un cómodo salón con techos de doble altura, dando acceso a una gran terraza cubierta en primera línea de golf, donde se puede disfrutar de magníficas vistas. En la planta superior te espera otro dormitorio con baño contiguo, vestidor y acceso independiente.

La villa está ubicada en una parcela de 1.152 m², donde encontrará una gran piscina, además de varias zonas de relax, solárium, barbacoa y un acogedor rincón entre los árboles para disfrutar de las tardes de verano. La villa está equipada con materiales de alta calidad, incluidos suelos Marazzi, una cocina hecha a medida con grifería Grohe y electrodomésticos Siemens. También está equipado con aire acondicionado frío/calor en todas las habitaciones. Dispondrás de parking exterior para 2/3 coches con posibilidad de cubrir, además de un amplio trastero.

Guadalmina Alta es conocida por ser una zona tranquila y muy segura, con cámaras de seguridad instaladas en toda la urbanización y patrullas de seguridad que garantizan la tranquilidad de la zona. La ubicación es ideal, cerca del centro comercial, restaurantes, bares y supermercados. Estarás a sólo 5 minutos en coche de la playa, a 15 minutos de Estepona y a menos de 10 minutos de San Pedro de Alcántara.

Contáctanos

Teléfono:

+34 623 44 32 13

Correo electrónico:

contact@marbella-cribs.com

Instagram inmobiliario:

[@MarbellacribsRealEstate](https://www.instagram.com/MarbellacribsRealEstate)

Lifestyle Instagram:

[@MarbellacribsLifestyle](https://www.instagram.com/MarbellacribsLifestyle)





