



MARBELLA
C R I B S
G R O U P

Moderne Penthouse de 2 Chambres avec vue Mer Panoramique à Benahavis

440.000€



Ref
MCG1444

Lits
3

Salles de Bains
2

Parcelle
N/A

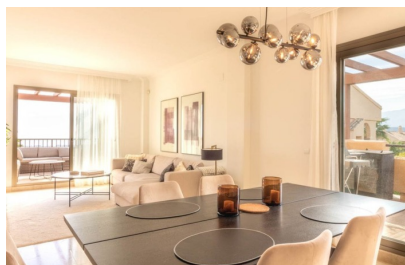
Construit
119 m²

www.marbella-cribs.com

contact@marbella-cribs.com

[+34 623 44 32 13](tel:+34623443213)

Le prix de vente n'inclut pas frais et taxes. Les acheteurs doivent prévoir frais d'enregistrement, notaire, ITP de 7 % ou TVA de 10 % plus AJD (1,2 % du prix) pour les propriétés neuves. Informations sujettes à erreurs, omissions, modifications, vente préalable ou retrait du marché. Fiche d'information disponible selon décret 218/2005 du 11 octobre.



Ref	MCG1444
Chambres	3
Salles de Bains	2
Statut	A vendre
Type	Penthouses
Construit	119 m ²
Terrasse	48 m ²
Prix	440.000€
Emplacement	Benahavis





A propos de cette propriété

Présentation d'un penthouse offrant une vue panoramique qui englobe Gibraltar, la mer Méditerranée et le paysage pittoresque.

Cette retraite isolée au sommet d'une colline propose un appartement d'angle de 3 chambres avec 2 salles de bains, ce qui en fait une résidence idéale pour ceux qui recherchent la tranquillité, la proximité d'une ville animée et un climat splendide tout au long de l'année. L'appartement comprend un salon décloisonné spacieux et lumineux avec de grandes fenêtres, une cuisine entièrement équipée et trois chambres, la chambre principale bénéficiant de la commodité d'une salle de bains privative. Une salle de bain supplémentaire dessert les chambres restantes.

Le chauffage au sol est fourni dans toutes les chambres, ainsi que la climatisation pour plus de confort.

Les terrasses aux dimensions généreuses offrent un espace extérieur privé pour socialiser en famille et entre amis, tout en bénéficiant d'une orientation sud-ouest qui permet des couchers de soleil à couper le souffle.

La communauté offre un vaste jardin commun luxuriant et quatre piscines extérieures, dont une piscine à débordement qui surplombe les environs captivants. Cette piscine est chauffée toute l'année, sauf pendant les mois d'été où elle est naturellement réchauffée par le soleil. L'ensemble de la propriété est situé sur un terrain privé, avec une sécurité à l'entrée 24h/24 et 7j/7 pour assurer la tranquillité d'esprit des résidents. Chaque immeuble est équipé d'un ascenseur, d'une place de parking attribuée et d'un débarras supplémentaire.

Ce complexe recherché, perché au sommet d'une colline avec ses vues imprenables, mérite vraiment une expérience directe à apprécier pleinement. La propriété est méticuleusement entretenue, laissant les propriétaires satisfaits et satisfaits. De plus, il constitue une excellente option pour ceux qui sont intéressés par des opportunités de location.

Contactez-Nous

Téléphone:

+34 623 44 32 13

E-mail:

contact@marbella-cribs.com

Immobilier Instagram:

[@MarbellacribsRealEstate](https://www.instagram.com/MarbellacribsRealEstate)

Lifestyle Instagram:

[@MarbellacribsLifestyle](https://www.instagram.com/MarbellacribsLifestyle)

