



MARBELLA
C R I B S
G R O U P

Nouvelle Villa Moderne à Arboleda, Benahavis

1.395.000€



Ref
MCG1680

Lits
4

Salles de Bains
4

Parcelle
625 m²

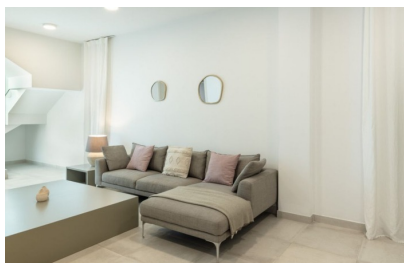
Construit
272 m²

www.marbella-cribs.com

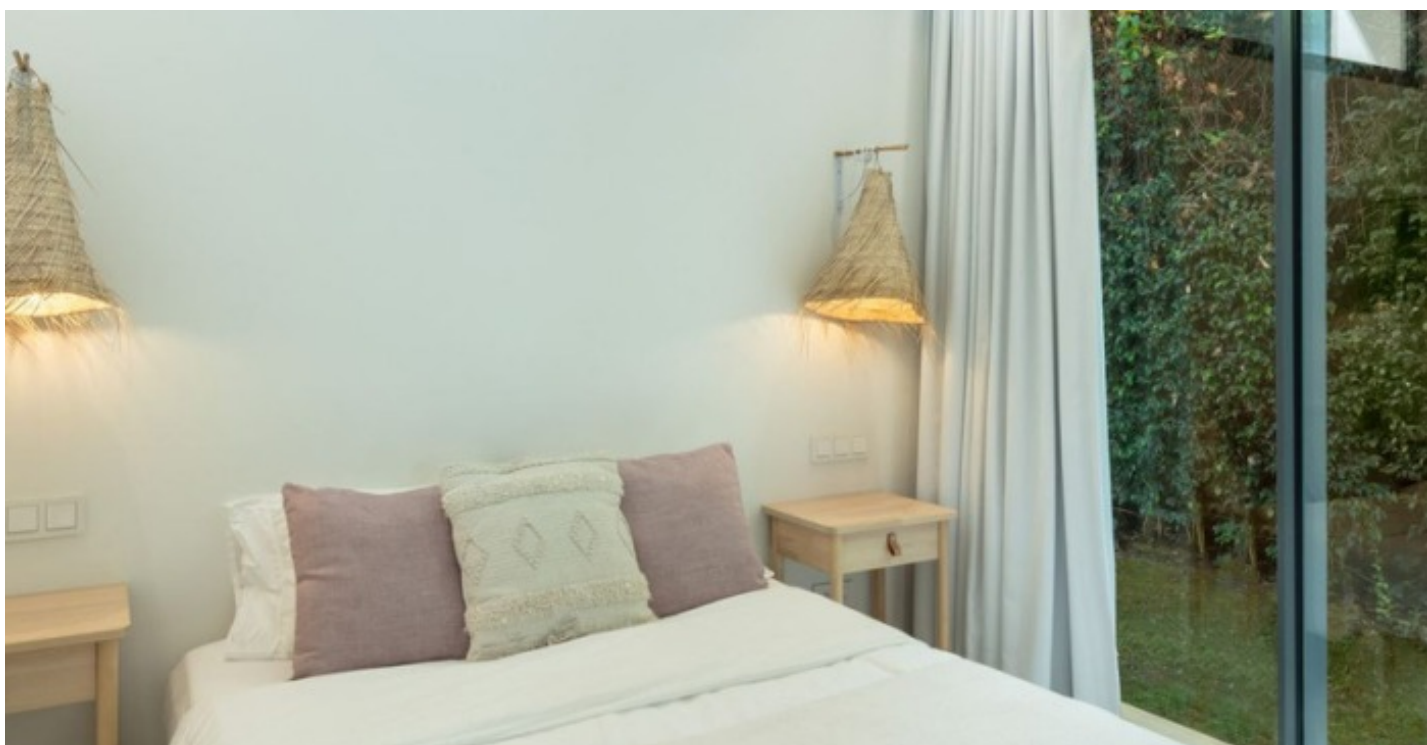
contact@marbella-cribs.com

[+34 623 44 32 13](tel:+34623443213)

Le prix de vente n'inclut pas frais et taxes. Les acheteurs doivent prévoir frais d'enregistrement, notaire, ITP de 7 % ou TVA de 10 % plus AJD (1,2 % du prix) pour les propriétés neuves. Informations sujettes à erreurs, omissions, modifications, vente préalable ou retrait du marché. Fiche d'information disponible selon décret 218/2005 du 11 octobre.



Ref	MCG1680
Chambres	4
Salles de Bains	4
Statut	A vendre
Type	Villas
Parcelle	625 m ²
Construit	272 m ²
Terrasse	79 m ²
Prix	1.395.000€
Emplacement	Arboleda





A propos de cette propriété

Située derrière les portes privées de la communauté résidentielle bien établie d'Arboleda, cette maison entièrement rénovée se trouve au cœur de la Nouvelle Mille d'Or, entre Estepona et Marbella.

Une belle et lumineuse maison, avec des parois vitrées coulissantes Cortizo qui s'ouvrent sur une vaste terrasse idéale pour se divertir, dîner en plein air avec barbecue et une grande piscine chauffée. Le spacieux salon principal a une hauteur de plafond de 4,5 mètres, offrant lumière et élégance dans toute la propriété, avec une salle à manger ouverte et une cuisine gastronomique avec îlot central. Au niveau principal, vous trouverez 3 chambres avec salles de bains attenantes. Toutes les zones donnent sur les luxuriants jardins tropicaux qui offrent intimité et une ambiance chaleureuse.

Au niveau inférieur, vous trouverez une salle de télévision qui peut également être utilisée comme 4ème chambre avec salle de bain, un espace de stockage, une buanderie et une salle des machines. La zone est sécurisée et très bien desservie, un court trajet en voiture vous mène au Club de Golf et Country d'Atalaya et aux écoles internationales de premier plan. À quelques pas, vous trouverez des supermarchés locaux et une variété de magasins, bars et restaurants, coiffeurs, pharmacies, vétérinaires et commodités locales.

Arboleda offre un emplacement pratique et isolé, où toutes les villas sont orientées sud et ouest, avec des vues panoramiques sur une luxuriante forêt verte - une zone naturelle protégée de 50 000 m².

Contactez-Nous

Téléphone:

+34 623 44 32 13

E-mail:

contact@marbella-cribs.com

Immobilier Instagram:

[@MarbellacribsRealEstate](https://www.instagram.com/MarbellacribsRealEstate)

Lifestyle Instagram:

[@MarbellacribsLifestyle](https://www.instagram.com/MarbellacribsLifestyle)





